

ELASTOMER MOULDED PARTS

SILICONE RUBBER / SPECIAL ELECTRONICS /
LOW LOADS



CHARACTERISTICS

These parts are usually supplied in VHDS (very high density silicone) rubber and the full reference should include:

- the letter S,
- the appropriate grade which corresponds :
 - to the youngs modulus of the rubber under static compression in accordance with ASTM D945 (ref. 33 to 77),
 - or to the stiffness measured on a part (ref. 16 to 25).

These standard VIBRACHOC grades are shown in the following table:EPDM, butyle, nitrile.

Hardness	Color	Characteristics		
		G : Shear modul. (MPa)	E : Elast. modul. (MPa)	Stiffness (1)(2) (N/mm) Tolerance : ± 10%
		Tolerance : ± 15 %		
16 20 25	yellow dark blue black			19 20 25
33 38 42 48 55 63 72 77	light blue grey brown dark green brick red orange light green ultramarine blue	0,4 0,47 0,53 0,6 0,67 0,8 1 1,1	1,2 1,4 1,6 1,8 2,0 2,4 3,0 3,3	36 40 45 50 55 65 75 100

(1) measured on standardised Ø 19 - h 12.7 mm high part.

(2)For linear domain.

Example : E3RP0754S55 flat washer internal diameter 7, external diameter 30, height 6, in VHDS silicone, young modulus 2 MPa; washer colour: brick red.

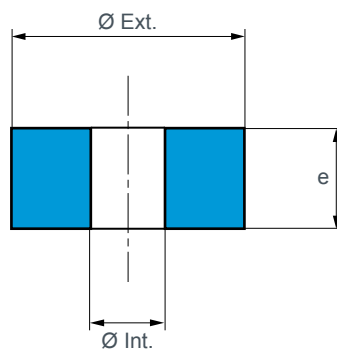
Other elastomers may be used: natural rubber, neoprene, EPDM, butyl rubber, nitrile rubber.

PAULSTRA - 61 rue Marius AUFAN - 92309 Levallois-Perret Cedex - France - T. +33 1 40 89 53 31 - F. +33 1 47 25 28 96 - www.paulstra-industry.com

SILICONE RUBBER / SPECIAL ELECTRONICS / LOW LOADS

DIMENSIONS

FLAT WASHERS



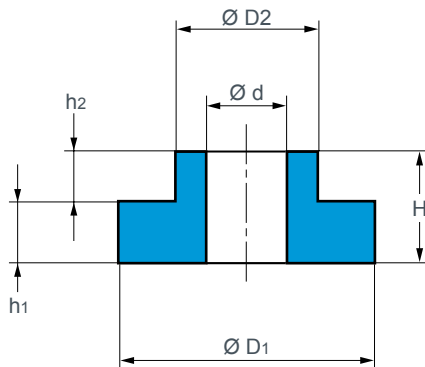
Reference	Ø Int. (mm)	Ø Ext. (mm)	e (mm)
E3RP2439	2	6	10
E3RP3419	2	7	1
E3RP2062	4	8	5
E3RP3291	4	9	3,4
E3RP2061	4	12	4
E3RP2667	5	12	5
E3RP2025	5	15	4
E3RP2024	5	22	4
E3RP2401	6	18	6
E3RP2282	6,1	12	6
E3RP2281	6,1	20	4
E3RP2959	6,4	12	3
E3RP2453	6,5	11,8	2,5
E3RP2403	6,5	13,5	10
E3RP3534	6,5	15	4,5
E3RP2402	6,5	18	14,5
E3RP3162	6,5	25	2
E3RP2882	7	12	4
E3RP0590	7	12	6
E3RP2883	7	16	6
E3RP0591	7	16	8
E3RP2404	7	30	3
E3RP0754	7	30	6
E3RP2148	7,4	11,5	7,5
E3RP2149	7,6	17,6	6
E3RP2454	7,7	11,8	7,7
E3RP2406	8	13	4
E3RP2405	8	16	4
E3RP0607	8	18	6
E3RP0608	8	18	8
E3RP0588	8	22	4
E3RP0777	8	24	4
E3RP2436	8	26	6
E3RP0609	8	26	10
E3RP2045	8,5	26	4

Reference	Ø Int. (mm)	Ø Ext. (mm)	e (mm)
E3RP2604	9	13	4
E3RP2605	9	19	4
E3RP2330	9	36	6
E3RP2181	9,5	20	6
E3RP2570	9,5	24	4
E3RP2446	9,5	26	4
E3RP3500	10	18	4
E3RP0613	10	20	6
E3RP2346	10	21	6
E3RP2437	10	22	4
E3RP0584	10	22	6
E3RP2345	10	24	6
E3RP2645	10	25	4
E3RP0614	10	26	6
E3RP0615	10	26	12
E3RP2435	10	30	6
E3RP0644	10	30	12
E3RP0585	10	34	6
E3RP0643	10	34	8
E3RP0586	10	34	12
E3RP2329	11	36	4
E3RP2328	11	36	6
E3RP0694	12	17	4
E3RP0695	12	18	4
E3RP0738	12	50	12
E3RP2407	14	22	6,5
E3RP3222	14	30	3
E3RP2408	16	29	7
E3RP2409	20	32	10,5
E3RP3532	20	38	3
E3RP0782	21	29	5
E3RP2434	22	38	17
E3RP0744	31	36	3
E3RP0745	36	44	3
E3RP2341	44,5	83	3,2

SILICONE RUBBER / SPECIAL ELECTRONICS / LOW LOADS

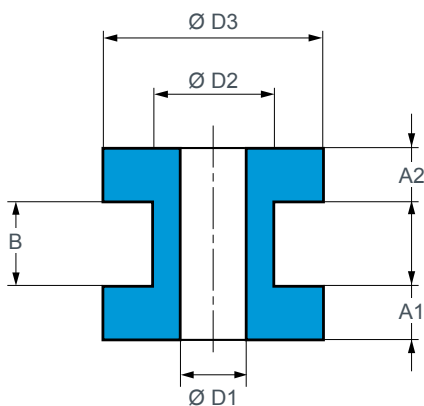
DIMENSIONS

FLANGED WASHERS



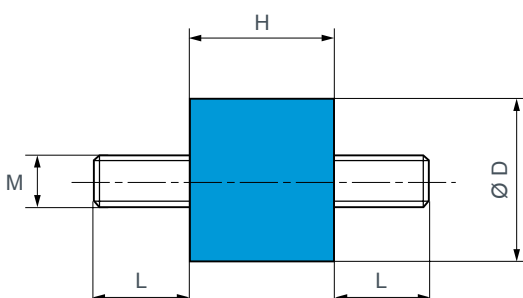
Reference	Ø d (mm)	Ø D1 (mm)	Ø D2 (mm)	H (mm)	h1 (mm)	h2 (mm)
E3RP0712	3,5	10	7,5	4,7	3,2	1,5
E3RP2292	3,5	13	6	7	3,3	3,7
E3RP3290	4	9	6	5,4	3,4	2
E3RP0647	4,2	8	5,8	3,3	1,7	1,6
E3RP0997	5	18	10	24	14	10
E3RP2192	6	12	8,5	7	4	3
E3RP2410	6	18	10	10	6	4
E3RP3533	6,5	15	11	8	4,5	3,5
E3RP0755	7	30	17	14	6	8
E3RP2374	8	18	12	6	3	3
E3RP2379	8	18	13	3,5	2	1,5
E3RP0563	8	19,8	13,8	7	2	5
E3RP2173	8	21	13	6	4	2
E3RP0778	8	24	14	8	4	4
E3RP2042	8,5	26	17	8	4	4
E3RP3491	9,5	24	18	8	4	4
E3RP3490	10	18	14	8	4	4
E3RP0553	11	24	17	9	4	5
E3RP0575	12	50	28	22	12	10
E3RP2315	16	50	28	22	12	10

GROMMETS



Reference	Ø D1 (mm)	Ø D2 (mm)	Ø D3 (mm)	A1 (mm)	A2 (mm)	B (mm)
E3RP2364	4	6	8	2,2	2,2	1,6
E3RP0648	4,2	5,8	8	1,7	1,7	1,6
E3RP0576	5	8	12	2	2	4
E3RP3295	8	12	18	5,5	5,5	3
E3RP3258	8	12	18	5,5	5,5	6

THREADED STUDS



Reference	Ø D (mm)	H (mm)	L (mm)	M (mm)
E4432F01	10	8	6	M3
E3RP0956	12	8	6	M3
E3RP2118	16	16	8 / 9,5	M5
E3RP0757	20	23	12	M5
E3RP0954	33	26	13,2	M6
E3RP0708	33	39	13,2	M6
E3RP0686	33,2	53,5	12	M6